

KONCEPCJA ZAGOSPODAROWANIA
TERENU „RUDA LAS” ZLOKALIZOWANEGO
PRZY OBWIEDNI PÓŁNOCEJ ORAZ UL. WIELOPOLSKIEJ
W RYBNIKU



UWARUNKOWANIA | LOKALIZACJA

Powierzchnia terenu: ok. 3ha

Działki nr: 563/55, 561/55, 250/33, 168/11,
168/12, 64/3, 168/7, 168/19, 168/13
563/55, 561/55, 250/33, 168/11, 168/12,
64/3, 168/7, 168/19, 168/13



STAN ISTNIEJĄCY | ZDJĘCIA

Zdj. z lewej
rozpoczęcie trasy - parking zapasowy przy
rondzie Europejskim

Zdj. z prawej
pomnik



Zdj. z lewej
pomnik

Zdj. z prawej
miejsce pochówku



Zdj. z lewej
ścieżka w stronę altany

Zdj. z prawej
istniejąca altana



KONCEPCJA | RZUT

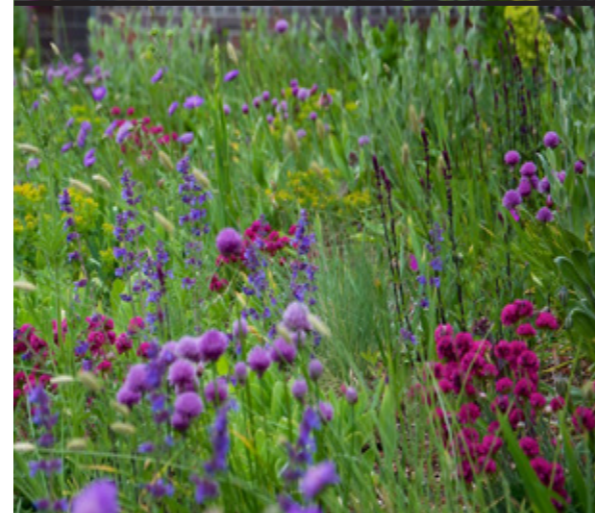
Koncepcja zakłada utworzenie ścieżki pieszo-rowerowej rozpoczynającej się przy parkingu od strony ronda Europejskiego, biegnąca w stronę rzeki Ruda, kierując się na wschód, wzdłuż wałów rzeki.

PLAC
zmiana kształtu placu przy istniejących pomnikach, wprowadzenie małej architektury: ławek i koszy na odpady oraz słupów z krótką informacją na temat miejsca pamięci. Na przedpolu pomnika łąka kwietna z gatunków zielnych lub bylin. Przewidziana także grupa drzew gatunku rodzimego o bordowych liściach dla podkreślenia miejsca pamięci, np. buk pospolity *Atropurpurea*

BRAMA
drewniane prostopadłości po obu stronach ścieżki, podkreślające początek trasy

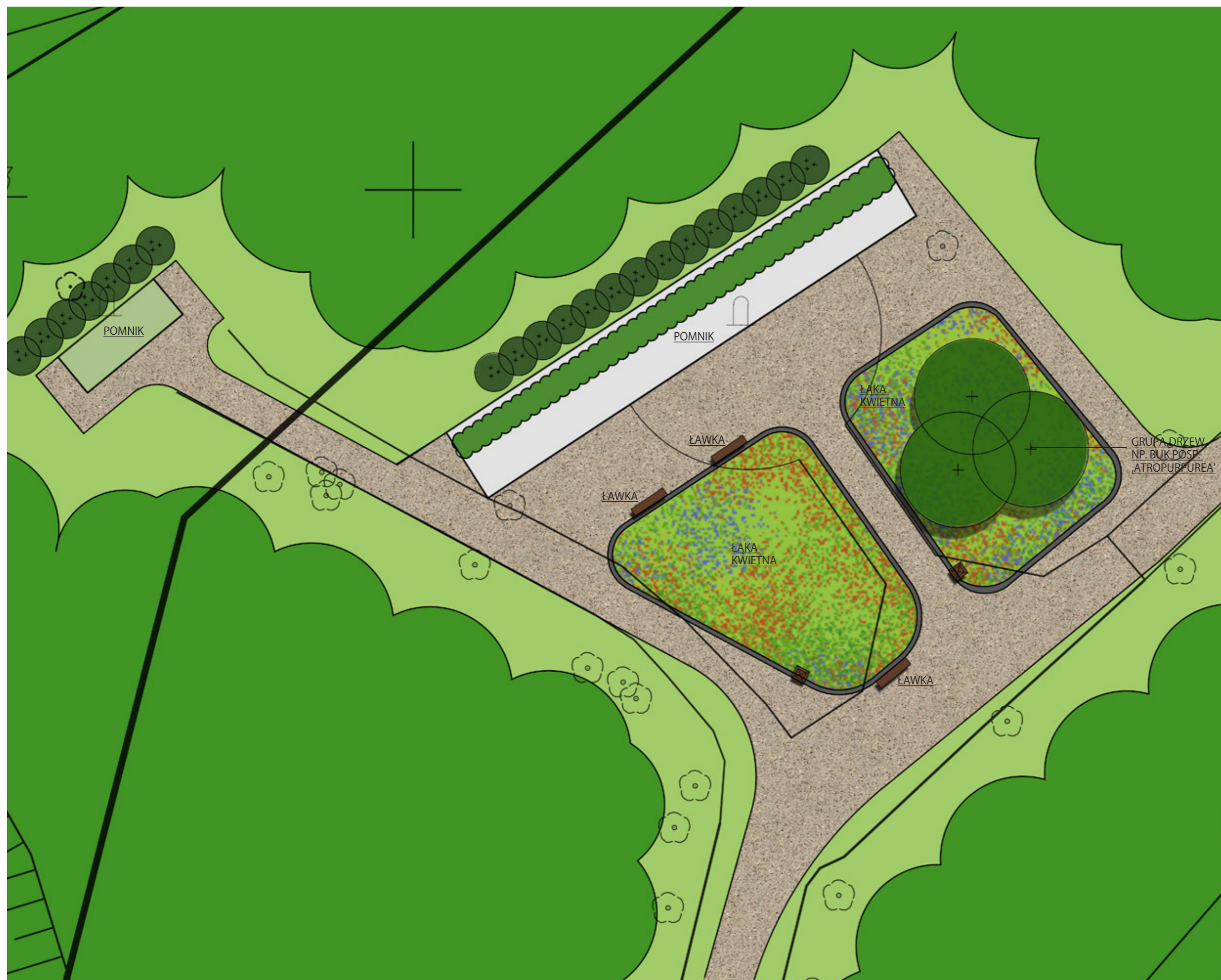
ŚCIEŻKA ZDROWIA
trzy stacje ścieżki zdrowia, składające się z rozbudowanych przyrządów do ćwiczeń z wykorzystaniem ciężaru własnego ciała. Urządzenia o prostej konstrukcji, bez elementów mechanicznych dla łatwego utrzymania. Dobrane tak, aby dawały możliwość ćwiczenia wszystkich partii mięśniowych

PLAC Z PERGOLĄ
w miejscu istniejącej pergoli oraz paleniska projektuje się wykonanie nowej altany, zlikwidowanie paleniska, wprowadzenia stołów piknikowych oraz małego placu zabaw z prostymi urządzeniami: huśtawka, bujak, domki tipi.



PLAC PRZY POMNIKU | RZUT

Na placu została przeprojektowana nawierzchnia, stworzony został układ łączący pomniki z główną ścieżką. W przedpolu pomnika wydzielone zostały rabaty z łąką kwietną (zielną lub bylinową) oraz grupą drzew.





PLAC Z ALTANĄ | RZUT

Koncepcja zakłada zlikwidowanie istniejącej altany oraz paleniska. W miejscu zlikwidowanej, projektowana jest nowa, zadaszona altana, o stalowej konstrukcji. Pod atlaną zlokalizowane zostały stoliki piknikowe. Przy placu przewidziany został mały plac zabaw, wyposażony w drewniane, naturalne zabawki o prostej konstrukcji: huśtawka, bujaki pieski, głuche telefony oraz dwa połączone domki tipi. Nawierzchnia placu zabaw z piasku. Plac z kruszywa mineralnego w obrzeżach z kostki granitowej (można zastosować kostkę z rozbiórki istniejącej altany) Przy altanie przewidziane zostały nasadzenia z niskich krzewów, a w narożniku między pergolą a placem zabaw grupa wysokich krzewów, np. kalina koralowa.



PLAC Z ALTANĄ | WIZUALIZACJA

Altana - konstrukcja stalowa, zadaszenie o konstrukcji ażurowej, podbitka drewniana, pokrycie z np. papy.
Pod altaną ustawiono drewniane stoliki pikniowe



WEJŚCIE - BRAMA | WIZUALIZACJA

Wejście na ścieżkę od strony parkingu przy rondzie Europejskim, podkreślone bramą. W napisie na bramie należy zawrzeć nazwę ścieżki.



ŚCIEŻKA | WIZUALIZACJA

Ścieżkę należy wyposażyć w małą architekturę - ławki, kosze na odpady oraz elementy identyfikacji przestrzennej oraz elementy ścieżki edukacyjnej



MAŁA ARCHITEKTURA | ŁAWKA

Ławka o wymiarze ok. 45x45x200cm
Wykonana z przyciętych do formy
prostokątów pni drewnianych.
Wykorzystane może być drewno
nie nadające się do zastosowania
tartaczego - może być spękane,
sękate, z przebarwieniami. Musi być
jednak heblowane i szlifowane oraz
zabezpieczone powłoką ochronną, np.
lakierem.

Konstrukcja oparcia oraz nogi ze stali
cynkowanej, lakierowanej.

Przewiduje się zastosowanie ławek w
wersji z oparciem oraz w wersji bez oparcia

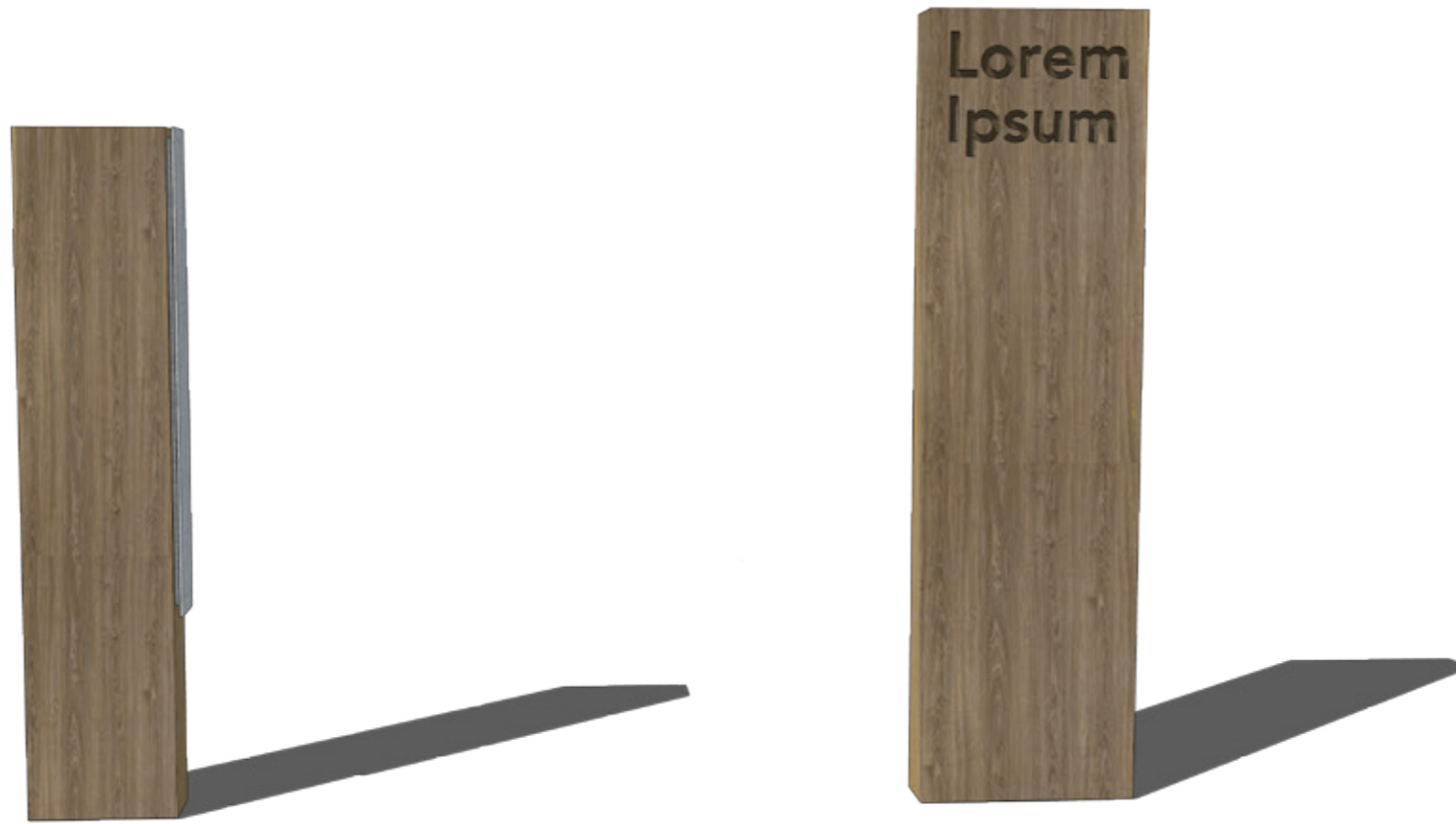


MAŁA ARCHITEKTURA | INFORMACJA PRZESTRZENNA

Słup z drogowskazami oraz informacją o miejscach charakterystycznych na trasie ścieżki.
Słup drewniany - tablica stalowa z trawionymi napisami

| ŚCIEŻKA EDUKACYJNA

Słupy z informacjami o np. gatunkach drzew lub zwierząt. Może też zostać utworzona gra przyrodnicza.
Konstrukcja taka jak słupy informacji przestrzennej

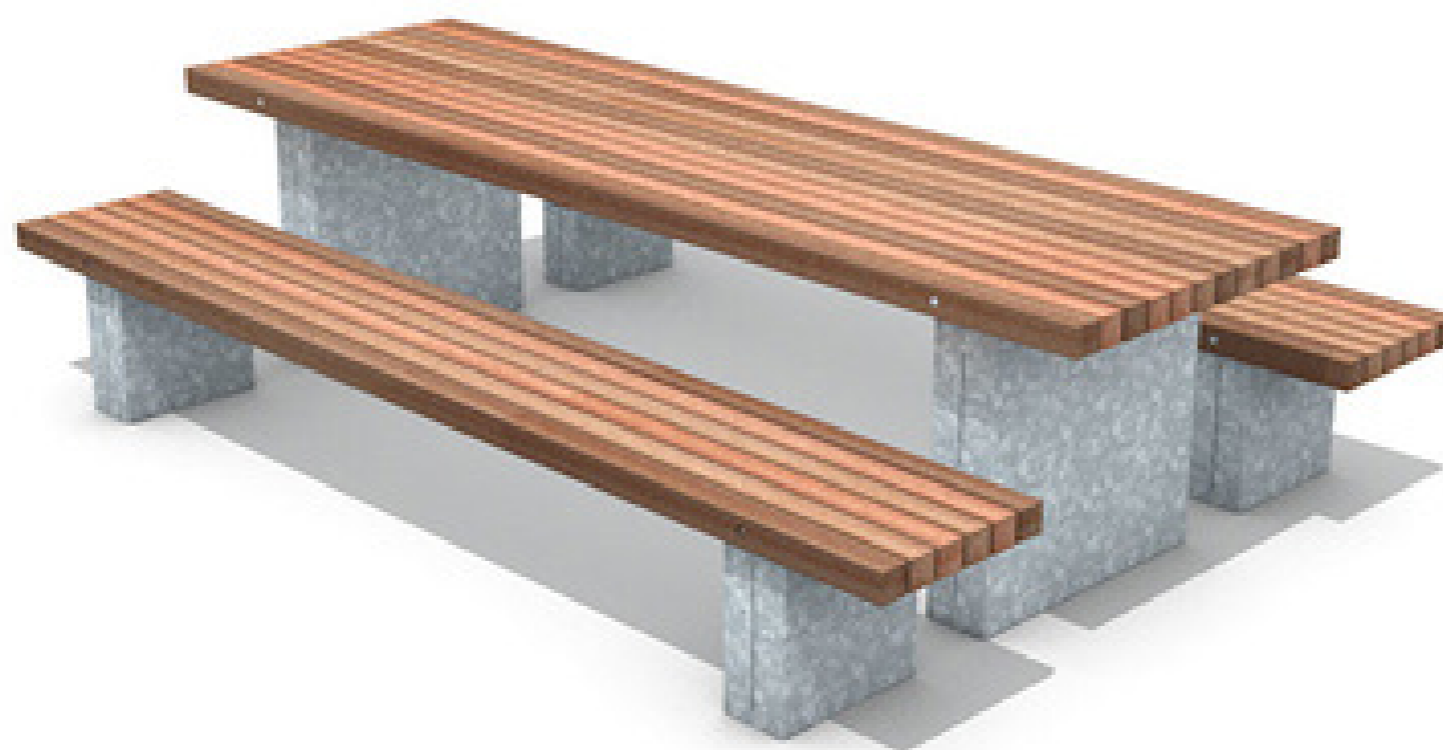


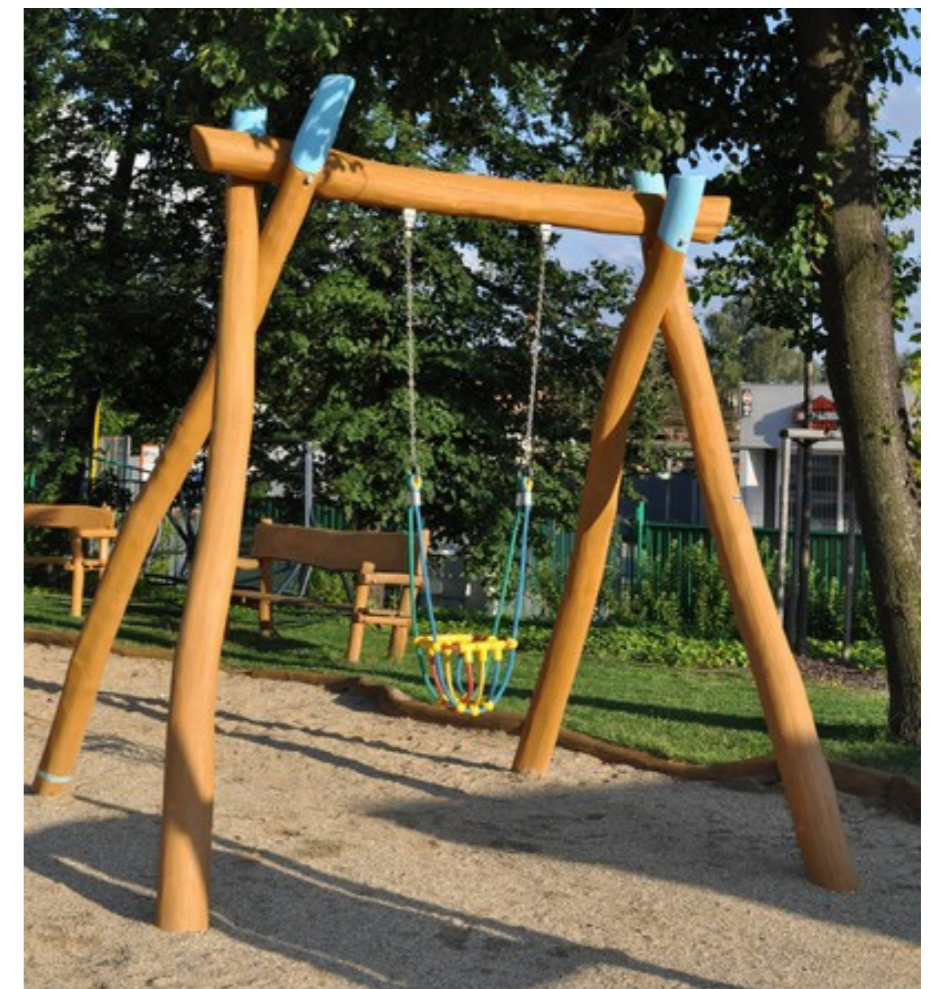
MAŁA ARCHITEKTURA | BRAMA

Brama zaprojektowana została jako drewniane prostopadłościany z wycinanym laserowo napisaniem z nazwą trasy.
Przewidziane zostało też umieszczenie informacji ze schematem charakterystycznych miejsc na trasie.

MAŁA ARCHITEKTURA | ZESTAW PIKNIKOWY

Konstrukcja stalowa lub drewniana,
siedziska oraz blat z drewna robiniowego.
Zdjęcie przykładowe.



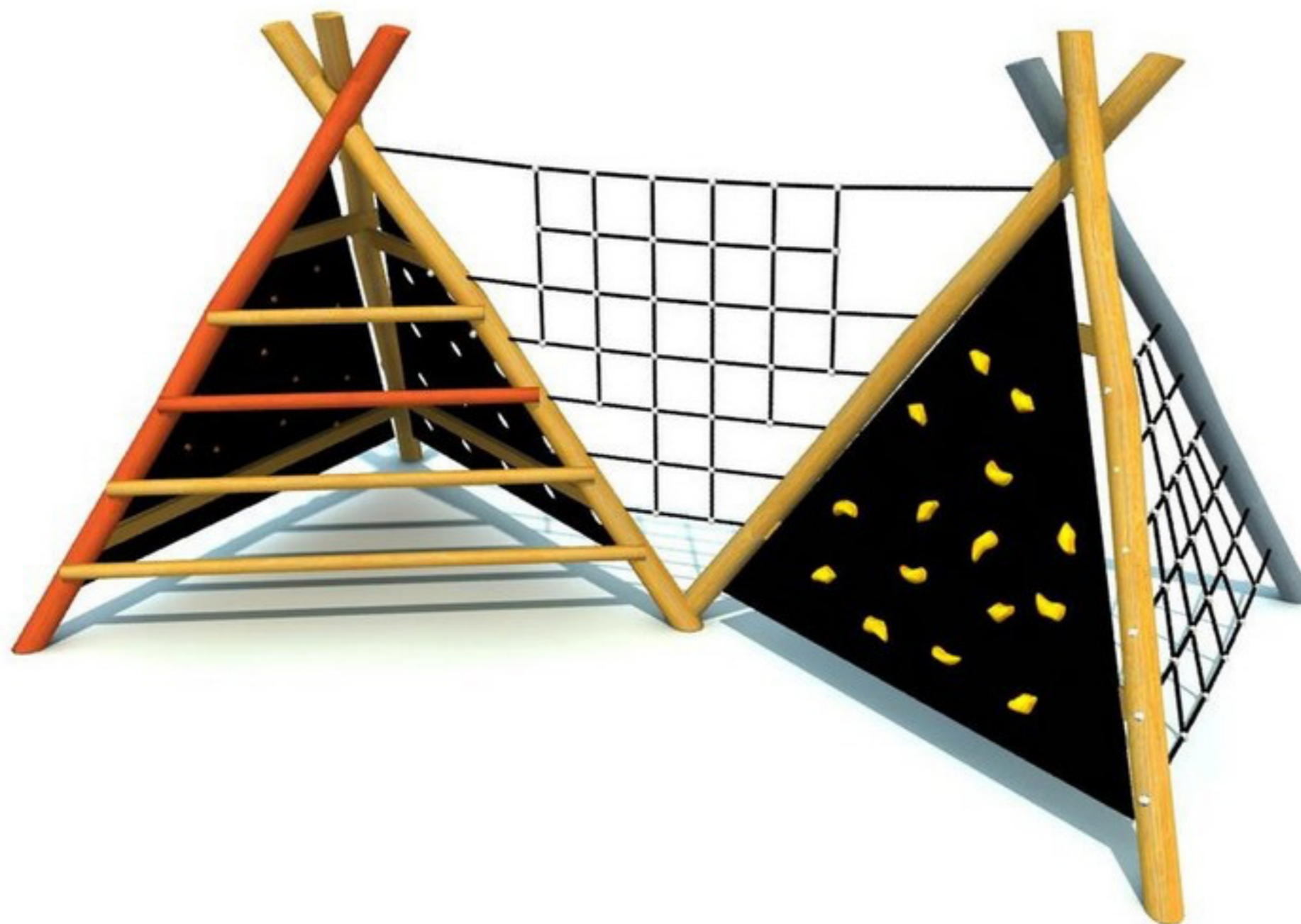


PLAC ZABAW

| TIPI

Plac zabaw z drewnianych bel z drewna robinowego.

Tipi składa się z dwóch trójkątnych piramid do wspinaczki oraz z drabiny, drążków, liny do wspinania, skośnej i pionowej sieci do wspinaczki, uchwytów do wspinaczki oraz ściany wspinaczkowej z uchwytami i ściany wspinaczkowej z otworami



PLAC ZABAW | HUŚTAWKA

Pojedyncza huśtawka łańcuchowa,
konstrukcja z drewna robiniowego





PLAC ZABAW | BUJAK

Huśtawka sprężynowa „pies”, wykonana z drewna robinowego





ŚCIEŻKA ZDROWIA | RAMIONA, BRZUCH, PLECY

Rama nośna wykonana z lepionych, modrzewiowych belek o przekroju 10x10cm. Konstrukcje stalowe wykonane są z giętych ocynkowanych stalowych rurek. Poziome płaskie powierzchnie są wykonane z przeciwpoślizgową powierzchnią EPDM. Tablice z instrukcjami z tworzywa „dibond”. Kotwienie za pomocą stalowych ocynkowanych ogniwo kotew.



ŚCIEŻKA ZDROWIA | ROZGRZEWKĄ, NOGI

Rama nośna wykonana z lepionych, modrzewiowych belek o przekroju 10x10cm. Konstrukcje stalowe wykonane są z giętych ocynkowanych stalowych rurek. Poziome płaskie powierzchnie są wykonane z przeciwpoślizgową powierzchnią EPDM. Tablice z instrukcjami z tworzywa „dibond”. Kotwienie za pomocą stalowych ocynkowanych ogniwo kotew.



ŚCIEŻKA ZDROWIA | BALANS

Rama nośna wykonana z lepionych, modrzewiowych belek o przekroju 10x10cm. Konstrukcje stalowe wykonane są z giętych ocynkowanych stalowych rurek. Poziome płaskie powierzchnie są wykonane z przeciwpoślizgową powierzchnią EPDM. Tablice z instrukcjami z tworzywa „dibond”. Kotwienie za pomocą stalowych ocynkowanych ogniwo kotew.



ROŚLINY

Zaleca się stosowanie roślin rodzimych, dopasowanych do siedliska.

Drzewa: nowe nasadzenia z drzew przewiduje się jedynie przy pomniku. Zastosować można bordową odmianę gatunków rodzimych np. buk pospolity, 'Atropurpurea'.

Krzewy wysokie np.: kalina koralowa, bez koralowy, kruszyna pospolita, szakłak pospolity, itp. Przy pomnikach zastosować można różaneczniki lub azalię pontyjską lub cis.

Krzewy niskie, krzewinki: borówka brusznica, niskie odmiany kaliny, bluszcz pospolity, trzmielina, żarnowce, suchodrzew, maliny oraz jeżyny w miejscach słonecznych

Byliny: narecznica samcza, pióropusznik strusi, parzydło leśne, turzyce, kokorycz, konwalia, bodziszek

Przy pomnikach przewidziana łąka kwiatowa z bylin z domieszką roślin jednorocznych i zielnych, z gatunków np.: ciemiernik, pierwiosnek, zawilec, dzwonek skupiony, szalwia omszona, szalwia lekarska, przywrotnik ostroklapowy, drakiew, orliki, krwawnik, rudbekia, 'Goldstrum', itd.