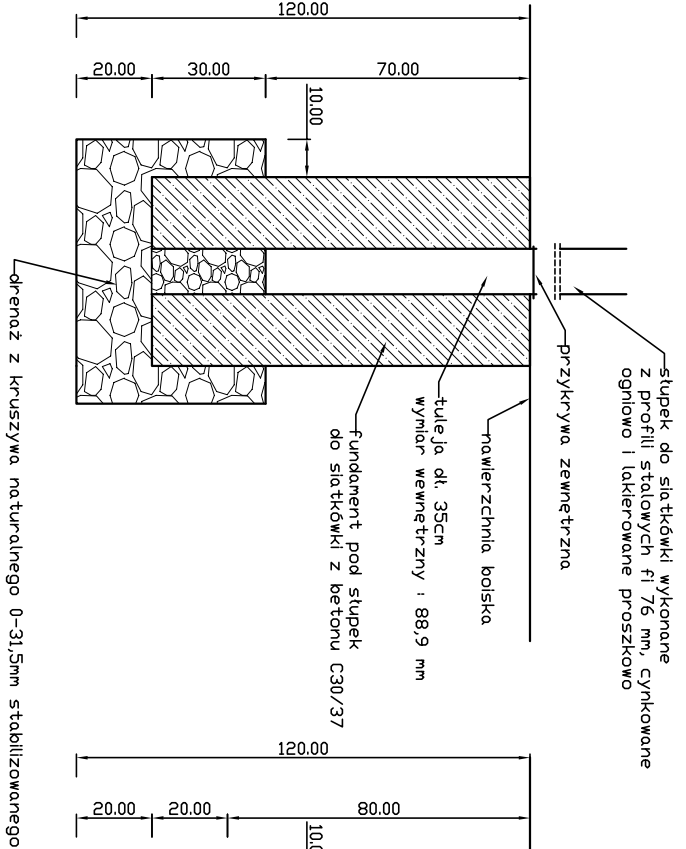
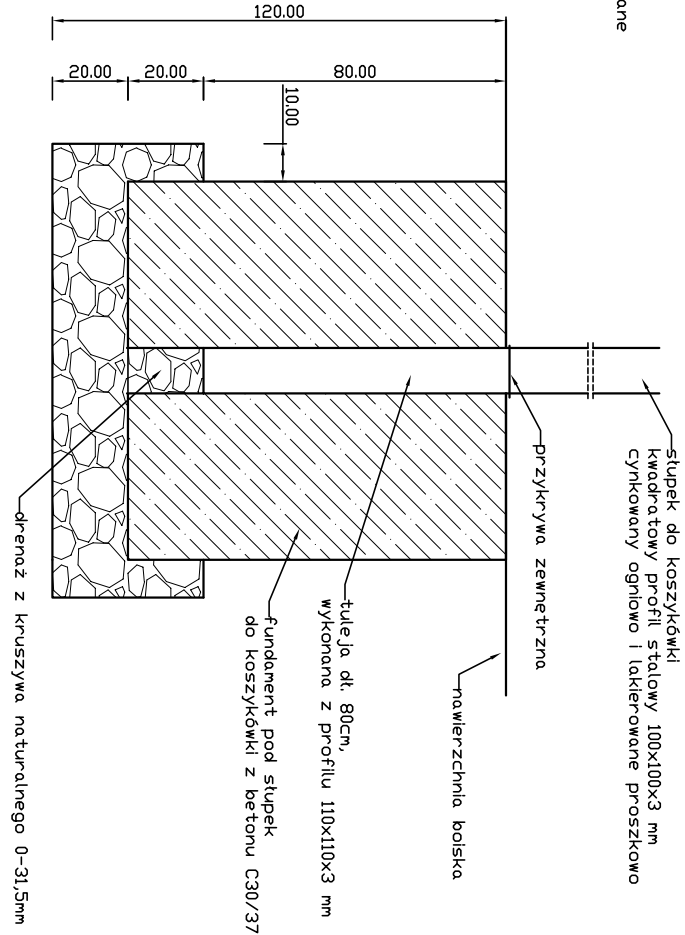


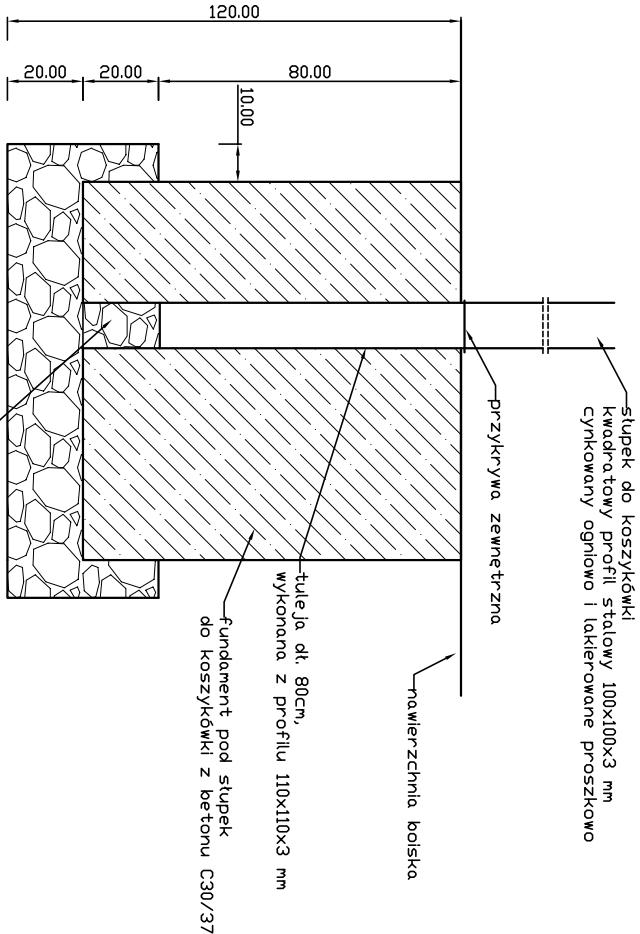
Słupek do siatkówki



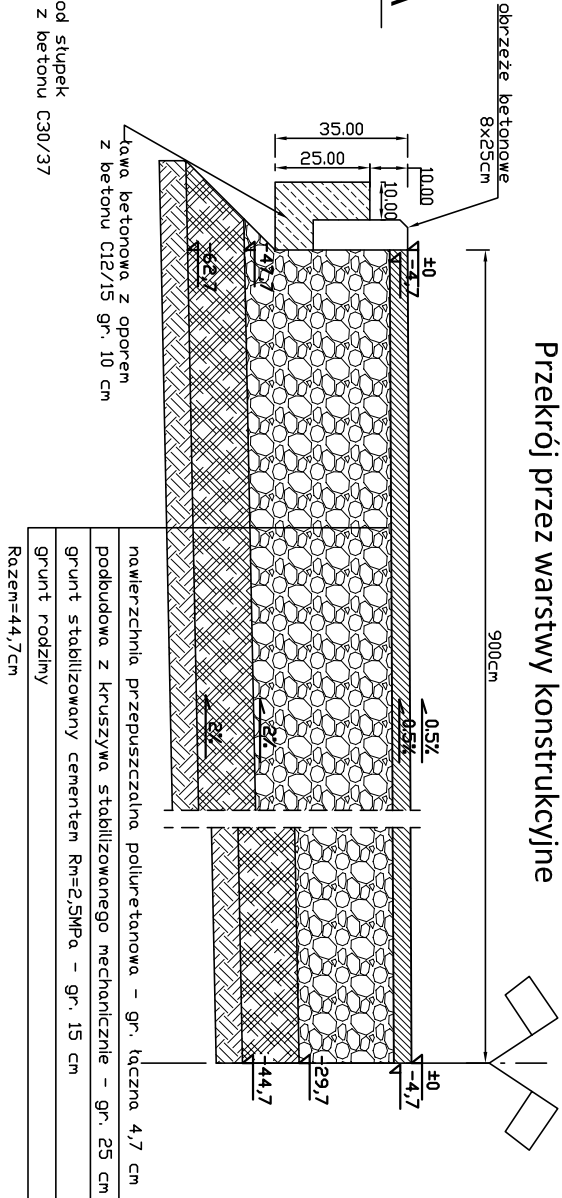
Słupek do koszykówki
A-A



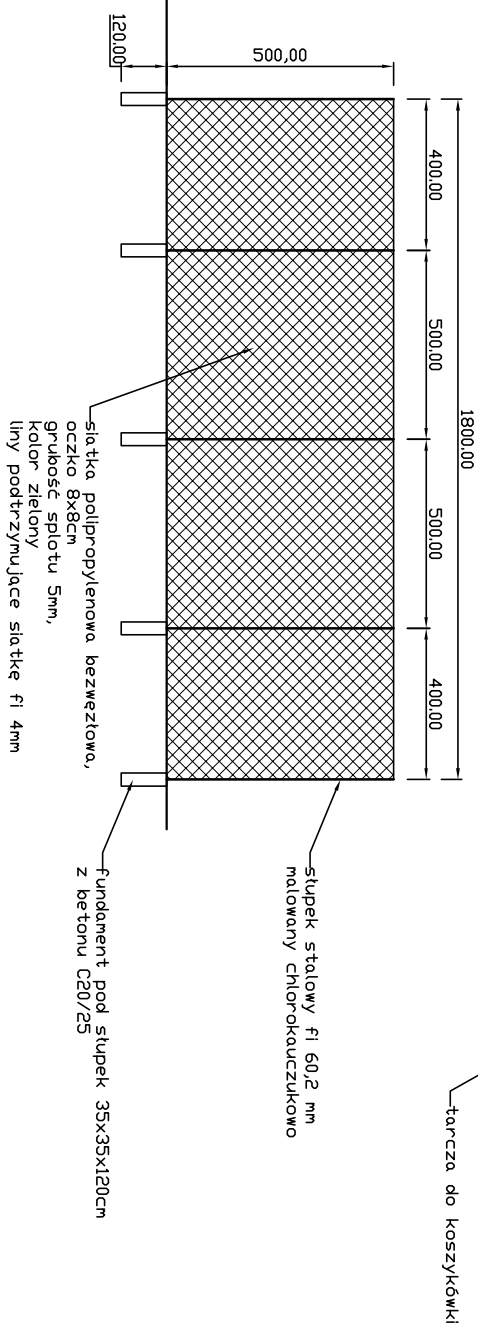
Przekrój
B-B



Przekrój przez warstwę konstrukcyjną



Szczegół piłkochwyty



| | | | | |
|--|--|---|---------|--|
| <div><div></div><div><div>BIURO USŁUG INŻYNIERSKICH "CONCEPT"</div><div>Mgr inż. Arkadiusz CICHON</div><div>40 – 148 KATOWICE ul. Daszyńskiego 36B/3</div><div>e-mail: biuro@concept-biuro.pl www.concept-biuro.pl</div></div></div> | | | | |
| Inwestor: | Urząd Miasta Rybnika; ul. B. Chrobrego ; 44–200 Rybnik | Budowa boiska wielofunkcyjnego w Centrum rekreacji dla dzieci i młodzieży w Niedobczycach | | |
| Tema: | | | | |
| Nazwa rysunku: | SZCZEGÓŁY KONSTRUKCYJNE | Branża: | Arch. | |
| Projektował: | Inż. Piotr SDOŚNIERZ upr. bud. nr SLK/3996/ZHDD/11 | Stadium: | W | |
| Dpracował: | | Data: | 07.2014 | |
| | | Skala: | 1:50 | |
| | | Nr rys.: | 4 | |